

Gerardus Majella

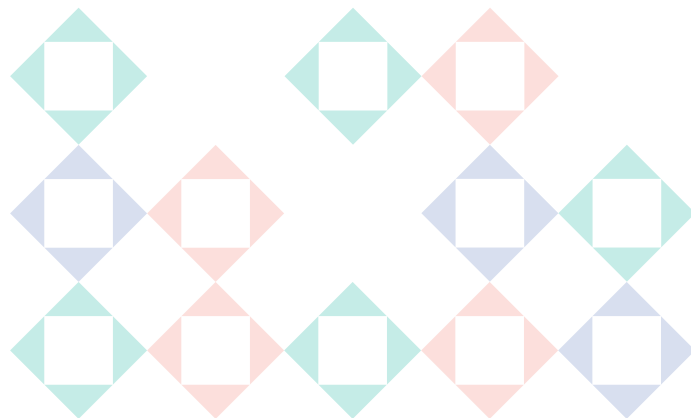


Gerardus Majella is een woonzorgcentrum dat naast de kerk op de grens van Mijdrecht en Wilnis ligt. Het gebouw grenst aan de Achtervaart met uitzicht over de weilanden.

In Gerardus Majella hebben ouderen een eigen appartement van ongeveer 25 vierkante meter met kitchenette, een douche en wc. De appartementen hebben een aparte slaapkamer en een balkon. U ontvangt in Gerardus Majella verzorging passend bij een indicatie voor de verzorging op psychogeriatrisch gebied. Wij kunnen desgewenst helpen met de aanvraag van een indicatie. Ook kunnen wij de mogelijkheden van andere locaties of thuiszorg toelichten.



kleinschalig en huiselijk



VOORZIENINGEN

De appartementen in Gerardus Majella hebben een tv- en internetaansluiting. Het appartement wordt voor u gestoffeerd en kan verder naar eigen smaak ingericht worden. Daarnaast kunt u ook gebruik maken van:

- Restaurant, ook familie en buurtgenoten zijn van harte welkom
- Winkel
- Kapper
- Pedicure
- Bibliotheek
- Kapel
- Serre
- Ruim activiteiten aanbod

Adres

Gerardus Majella
Bozenhoven 157
3641 AE Mijdrecht

Wilt u meer weten? Kijk dan op www.zhga.nl of neem contact op met onze klantadviseurs van klantcentrum entree via 0900 0401441 of info@zhga.nl.

augustus 2014

